

# ひしゃつと!

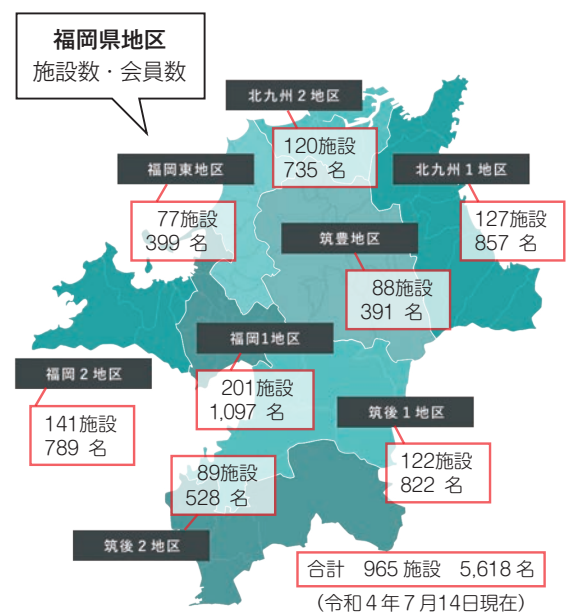


どんな時でも / 大段喬 / 医療法人同信会 福岡整形外科病院

## 公益社団法人 福岡県理学療法士会

### 【巻頭言】 ~つなぐ~

巻頭言	1
理学療法士とは?	2
お仕事紹介	3
夢を叶える	4
Standing by your side	5
尿もれ予防体操	6~9
公益事業推進部からの報告	10
学術局からのお知らせ	11
支部だより	12
正しく知ろう! 理学療法士唯一の職能団体 「公益社団法人 日本理学療法士協会」	13
広告、九州理学療法士学術大会2022 in福岡のご案内	14
広告、おすすめの本、編集者、定期郵送の募集	15



# 巻頭言



公益社団法人 福岡県理学療法士会  
会長 西浦 健蔵

## ～つなぐ～

8年に一度の九州理学療法士学術大会2022 in福岡が、今年11月26日(土)、27日(日)に対面とオンライン配信でのハイブリッド形式にて北九州国際会議場で開催されます。今回の学術大会を開催するにあたり、テーマを『つなぐ～歴史、地域、理学療法士をつなぐ～』としました。

「歴史をつなぐ」として、本大会の開催地を近代リハビリテーションのメッカとされる北九州市としました。1949年(昭和24年)2月、北九州市にある九州労災病院にてわが国初の先進的なリハビリテーション医療が始まりました。1966年(昭和41年)に「労働福祉事業団九州リハビリテーション大学校」が設立され、2004年(平成16年)に閉校されましたが、その跡地は現在、「日本リハビリテーション発祥地記念館・九州リハビリテーション大学校記念館」として、後世にその歴史をつないでいます。先人の足どりを辿る良い機会となるよう、本大会では日本リハビリテーション発祥地記念館ツアーも企画しています。

コロナ禍で体を動かさない生活や、人との会話が減るなどの生活は、身体や認知機能に影響を及ぼし、介護が必要な一歩手前の状態「フレイル(虚弱な、という意味)」に陥る高齢者の増加につながっています。健康寿命を延伸し「地域社会をつなぐ」ため、積み上げた身体能力と地域社会を取り戻すことが重要だと考えます。国は、急速に拡大する高齢化社会における費用対効果と自立支援を課題とし、その解決のために医療と介護の連携を謳っています。これは関係職種が速やかにチームを編成し、双方の隙間を作らずスムーズに櫛(たすき)をつなぐことで、地域社会における自立を実現するという事です。私たち理学療法士はこの実現に向け、地域包括ケアシステムの土台である「本人の選択と本人・家族の心構え」を念頭に、積極的に地域社会ならびに住民と密接につながり、「やりたい」ことの思いを達成するための治療およびマネジメントを推進していくことが重要になると考えています。

「理学療法士の顔」ともいえる学術大会の意味は、互いに評価をする場を提供することにあります。「理学療法士をつなぐ」ことで理学療法の原点や現在求められている課題を議論し、その先に新しい発想や構想を生み出せる場であり、さらには、社会に向けての提言や態度表明を行うための大きな発信手段にもなります。世代を越えて活発に意見や情報を交わし、理学療法の同志がつながる機会となれば幸いです。

最後に、「リハビリテーションの陽は西から昇る」という所以のこの北九州市の地で、「つなぐ」というキーワードをどのように捉え実践していくのかを焦点とし、理学療法士の更なる発展の活力となる学術大会を目指していきたいと思えます。

県民の皆さまにご参加いただける『市民公開講座』も企画しております。奮ってご参加くださいますようお願いいたします。

表紙写真は第1回フォトコンテストの最優秀賞受賞作品です。  
撮影エピソードはこちらからご覧いただけます。



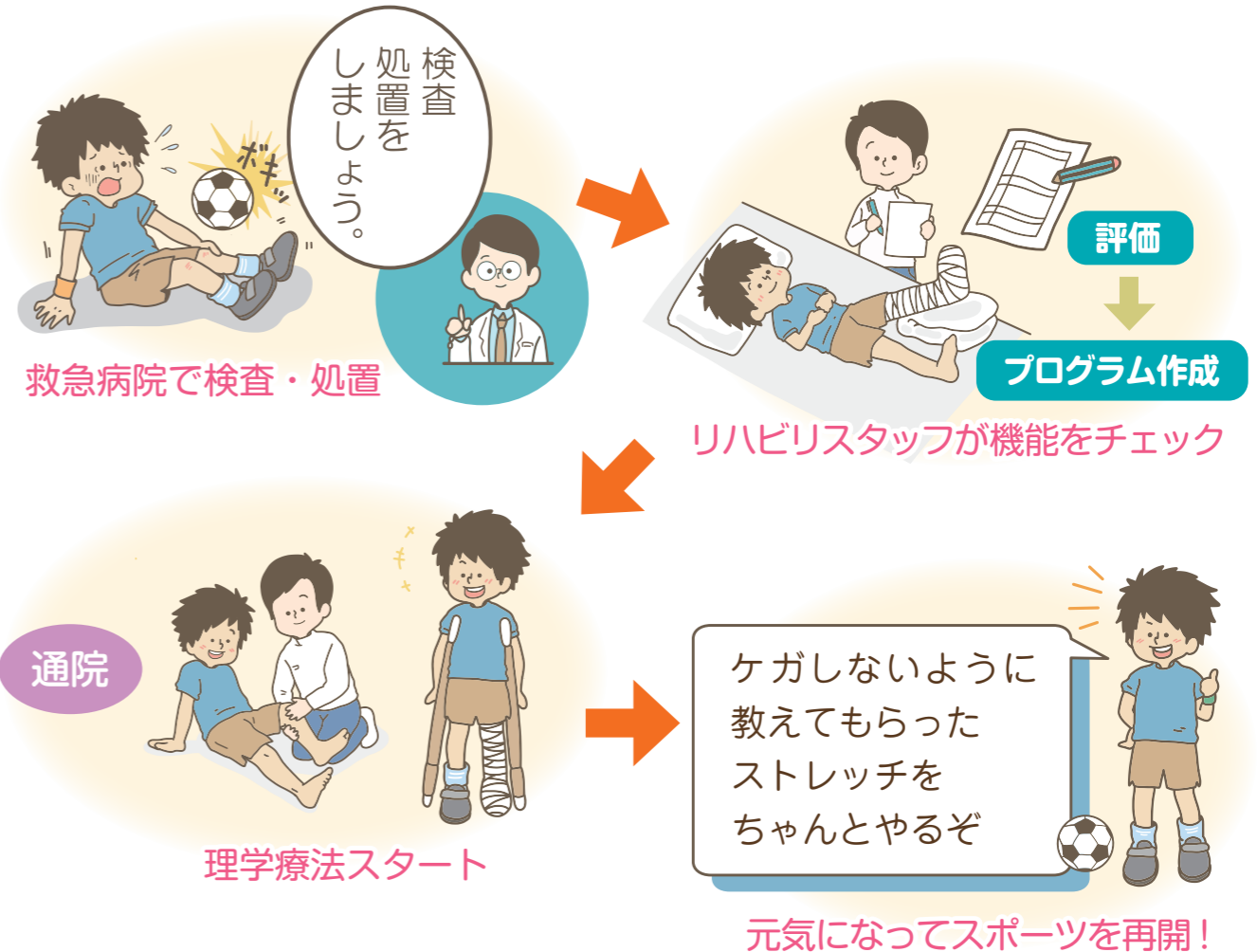
広報誌「ぴしゃっと」体操集はこちらからご覧いただけます。

# 理学療法士とは？

理学療法士の役割についてご紹介します。

ケース

サッカーをしながら骨折!!



## リハビリテーションとは?

リハビリテーションとは、「再び元の状態を取り戻す」という意味があり、人間が人間らしく生活できる社会を目指す共通理念を示しています。心身に障がいを持った人に対し、身体的・社会的・職業的・教育的など、あらゆる方向から援助し、社会復帰を目指すものです。

## 理学療法とは?

理学療法とは、身体が不自由になった人に対し、身体と心の両面から機能回復・維持を図る医療の一つです。専門の理学療法士によって、病院での治療や地域での支援活動、介護する家族への指導、予防医学に関する助言など、幅広い範囲で行われています。

理学療法士は、理学療法を行うことでリハビリテーションを進めていきます。

# お仕事紹介

理学療法士が働く様々な分野を紹介します！

## 行政分野で活躍する理学療法士を紹介

北九州市八幡東区役所  
理学療法士 西田 紋奈氏

私は現在、北九州市八幡東区役所保健福祉課に行政リハビリ専門職として勤務しています。

北九州市役所には現在、計21名のリハビリテーション専門職（理学療法士10名、作業療法士9名、言語聴覚士2名）が在籍し、介護予防、健康増進、地域リハビリテーション推進、障害者手帳や補装具の判定、重度障害者等のコミュニケーション支援、各区役所の高齢・障害分野の相談窓口に従事しています。

私が在籍する区役所の相談窓口は、住民の方に最も近く、生活に関わる様々な相談に対応しています。本人様が希望する生活を安全安心に継続していくために、関係機関と連携しながら長期的に支援に関わっていきます。訪問等を行い環境調整をしたり、自立に向けた取り組みを一緒に検討したり、時には関係づくりから始めることもあります。行政サービス利用の有無に関わらず寄り添い、本人様やご家族、関係機関に安心して相談してもらえるような関わりを心掛けています。

また、地域に近い職場環境を生かし、区内のリハビリ専門職が職場や職種を越えてネットワークを構築する、「区リハビリテーション連絡協議会」の運営等も行っています。区内の多分野のリハビリ専門職が集まり、地域の中で何ができるのか検討を進めています。例年、研修会の実施や、住民活動への講師派遣など様々な活動に取り組んでいます。

行政は住民の方や関係機関等から様々な情報が集まりやすく、多機関と連携が取りやすい環境にあります。その中で個別の関わりから地域全体に関する事まで、なんでも柔軟に取り組むことができ、学びの機会が多いのもやりの一つです。

様々な部署に配属されている北九州市の行政リハビリ専門職ですが、常に情報共有し、上記の支援や業務にも連携して対応しています。

その中で、行政だからこそできないことがないか常にアンテナを張り、住民の方がいつまでも元気に安心して暮らせるようリハビリ専門職としての力を発揮することや、地域が一体となるための架け橋となることが役割だと思っています。

いつでもどんなときでも、皆様と繋がる努力を怠らず、私たちの役割を全うできるよう今後も努めていきたいと思っています。



# 夢を叶える

桜十字福岡病院 清永 彩夏氏

私は、2019年1月から2021年1月までの任期で、JICA 海外協力隊員としてパプアニューギニアに派遣され、1年2ヶ月間現地の総合病院で理学療法士として活動しました。パプアニューギニアでは医療の発展が遅れており、理学療法士は人口1万人当たり0.1人（日本は10.27人）と非常に少ないうえ、理学療法士の就業率が約50%程度に止まるなど認知度や需要が低い状態でした。そのため、院内での理学療法業務の傍ら、医師とのミーティングや回診に参加し理学療法士の必要性について説明を行うことや、地域の集落や学校に出向き出前講座を行うなどの啓発活動に取り組み、理学療法の普及に貢献してきました。



日本で働いていた時は自身のスキルアップばかりを考えて、理学療法士の認知度や待遇などについて考える機会がありませんでした。福岡県理学療法士会のアンケート調査によると、理学療法は他の医療職種に比べて認知度が低い結果となっています。今後は、自身の経験を活かしながら理学療法の認知度向上に向けた活動にも積極的に参加していこうと思います。

# 理学療法士になるには？

理学療法士は厚生労働大臣より免許を受ける国家資格です。資格取得のためには、厚生労働省・文部科学省の定める養成校を卒業して国家試験の受験資格を取得し、国家試験に合格する必要があります。

養成校には大学、短期大学（3年制）、専修学校（4年制もしくは3年制）があり、それぞれに特色があります。福岡県内にも養成校が現在16校ありますので、理学療法士に興味のある方は自分に合った養成校を探してみてください。

## 県内養成学校一覧



詳細は  
QRコードから





# 学術局からのお知らせ

## 福岡県理学療法士会主催の学会と学術研修大会について

学会部理事 久保田勝徳 氏  
学術研修部理事 善明 雄太 氏

これまで福岡県理学療法士会では、福岡県理学療法士学会（県学会）を2月、福岡県理学療法士学術研修大会（研修大会）を8月に開催しており、多くの方々に支えられて運用して参りました。その一方で、今年度より新生涯学習制度に移行したことから、開催時期について慎重に検討を重ねて参りました。その結果、県学会を上半期、研修大会を下半期に開催することが決定いたしました。今後、新たな時期に開催される学会と研修大会ですが、これまで以上に盛り上げていただけますと幸甚の極みです。

さて、第29回までは当たり前のように対面形式で開催されていた県学会は、第30回ではコロナ禍の影響を受けて初の完全web形式での開催となりましたが、諸先輩方の想いによって無事に盛会のうちに幕を閉じ、これまでと変わらず私たちに学びの場を提供してくれました。その一方で、対面形式の学会では可能であった会員同士の交流や、セッション終了後の発表者への質問などがweb学会では困難となっていたため、第31回の県学会では、そうした場の提供を目的としたバーチャル空間を初めて導入し、web学会の可能性を皆さまと一緒に感じることができました。

学会の役目とは、日頃考えていることや成果に対し、参加者同士が科学的な思考でオープンに議論できる場を作ることであると考えています。そのため、各分野のトピックスを学ぶ特別講演や、標準的な知識を学ぶ教育講演などを企画していますが、主役は演題発表であることから、個人の意見に偏らず、会員一人ひとりが他者と建設的な意見を交わし、科学の探求ができるような学会を目指しています。来年から開催時期が上半期に変更となりますが、第32回も参加したくなるような学会運営を支援して参ります。多くの演題登録とご参加を、心よりお待ちしております。

研修大会では、県内・県外の先生方に講義をしていただきます。主に特別講演、教育講演、研究支援セミナー、ハンズオンセミナーを開催しております。近年需要の高まっている研究に対する知識を習得することで、県学会での発表に繋がることを考えております。また、2022年より登録理学療法士の取得要件である、症例検討会も同時開催しております。発表だけでなく、様々な分野の聴講や登録理学療法士の取得に必要な研修会の一部を受講することができ、他県士会の研修大会とは違った構成になっております。会員の皆さまにとって充実した研修会になるよう、学術局で企画・運営をしております。是非、参加されてみませんか？



口述発表の様子



ポスター発表の様子



## 支部だより

### 筑後支部の取り組み

筑後支部 理事 福田 輝和 氏

筑後支部では、支部設立時より転倒予防教室を地域で開催してきました。これは、福岡県理学療法士会としてその地域に貢献するための事業と、理学療法士という職業を知ってもらうための啓発事業です。しかし、新型コロナウイルス感染が拡大し、この事業も以前のように開催することが難しくなりました。同じように、地域の集まりや行政の地域活動が制限されることで、地域住民の閉じこもりやフレイルなど様々な問題が増えてきました。

そのため、今年4月に朝倉市と共同で、市の公式体操「あさくららん体操」を作成しました。また、筑前町においては認知症予防というテーマで教室を開催しました。大牟田市においてもフレイル予防事業に取り組んでいます。

今まで転倒予防をキーワードに取り組んできた事業でしたが、様々な制限がある昨今、その地域の特色に合わせた活動が必要だと感じています。今までの固定観念にとらわれることなく、その地域の問題を捉え、何が必要で何ができるのか、そして行政との連携を大切にしながら考えていくことを大切にしたいと考えています。

「あさくららん体操」



理学療法士の皆さまへ

## 正しく知ろう！理学療法士唯一の職能団体 「公益社団法人 日本理学療法士協会」

財務部理事 田代 耕一 氏

### 職能団体とは？

専門職らが自己の専門性の維持や社会的地位を保持・改善するために設立された  
**専門職による専門職のための組織**です（医師会、看護協会など）

### 理学療法士協会の変遷

- 1966年7月17日 日本理学療法士協会設立（当時は**会員数110名**）
  - 1967年 都道府県理学療法士会の設立
  - 2009年 理学療法士の衆議院議員誕生
  - 2022年6月末現在 **会員数133,990名**
- ※会員数の増加とともに専門職としての組織力を高めてきました

日本理学療法士協会  
50周年記念サイト



### 日本理学療法士協会が掲げる3つの柱

- 学習をサポートする教育・研修活動
  - ・日頃の自己研鑽の結果を示すことができる**生涯学習制度**が構築されています
  - ・講習会、e-ラーニング、研修大会、学術集会など多数の研鑽方法があります
- 制度の改善などを政府に働きかける職能活動
  - ・理学療法士の**雇用を守り、活躍の場**を拓ける重要な職能活動を進めています
  - ・政府、行政等への**要望書提出や職域拡大**のための企画、調査を行っています
- 研究を支える学術活動
  - ・本会は、政府の諮問機関である日本学術会議の指定を受けています
  - ・本会は、理学療法の知的創造活動の体系化である学術活動をサポートしています

### 日本理学療法士協会入会メリット

- ・会員限定で各種ガイドライン、論文検索などの閲覧ができます
- ・会員専用スマホアプリを活用できます
- ・その他にも福利厚生など会員として活用できるものがあります

これから日本の理学療法の未来をみんなで創っていきませんか？

日本理学療法士協会  
入会案内サイト

**日本理学療法士協会と福岡県理学療法士会への入会はこちら→**

※ 2022年度入会案内も是非ご覧ください



2023  
学生募集

理学療法学科

学校法人 国際学園  
**九州医療スポーツ専門学校**

https://kmsv.jp 0120-594-160

OPEN CAMPUS開催中

## 九州理学療法士学術大会 2022 in 福岡 事前参加登録を受付中です。

会員の申し込みは

こちらから



協会マイページ

セミナー番号	102310
事前参加登録期間	2022年8月1日(月)～11月1日(火) クレジット決済 2022年11月1日(火) 口座振替決済 2022年9月27日(火) 現金振込決済 2022年10月13日(木)
参加登録費	【事前】6,000円 【当日】7,000円(現地参加のみ) ※九州ブロック内 日本理学療法士協会会員の場合
新生涯学習システム	登録理学療法士 更新 13.5ポイント 認定/専門理学療法士 更新 13.5点
開催方法	ハイブリッド開催(北九州国際会議場+Web)

九州理学療法士学術大会 2022 in 福岡

特別企画 (人数限定 日本リハビリテーション発祥地記念館・九州リハビリテーション大学記念館ツアー開催)

大会テーマ  
つなく ～歴史、地域、理学療法士をつなく～

2022年  
会期 **11月26日(土) 27日(日)**

会場 北九州国際会議場

大会長 西浦健蔵 (甘木中央病院)

主催: 日本理学療法士協会 九州ブロック会  
主管: 公益社団法人 福岡県理学療法士会  
共催: 北九州市

(事前参加登録期間) 2022年8月1日(月)～2022年11月1日(火)

### プログラム

#### 【大会記念企画】

理学療法士の過去・現在・未来をつなぐ

#### 【特別講演】

超急性期から生活期をつなぐリハビリテーション  
医療の実践

#### 【シンポジウム】

- 1 卒前教育・卒後教育をつなぐ
- 2 臨床と研究をつなぐ
- 3 新たなフレイル対策と理学療法士をつなぐ

#### 【市民公開講座】

脳卒中、虚血性心疾患、認知症から自らを守る  
～久山町研究からのメッセージ～

#### 【特別企画】

日本リハビリテーション発祥地記念館見学ツアー

学会 HP



理学療法士が選ぶ

おすすめの  
本はこれだ!!



会員の方より、おすすめの本をご紹介します、皆様に紹介していくコーナーです。

紹介者：千鳥橋病院 リハビリテーション技術部 技師長 川崎 亘 氏

本の題名：神経システムがわかれば脳卒中リハ戦略が決まる

著者：手塚 純一・増田 司 発行所：医学書院

紹介理由：本書は、図説やインデックスを使った脳の各部位における機能とシステム、症例提示を通して脳損傷によって起きるシステム障害の捉え方について紹介されています。脳卒中の病態を理解する上で、運動麻痺や感覚障害など顕在化している問題だけでなくその背景となる潜在的なシステム障害として捉え、治療方針を決定することが重要です。脳の構造・損傷部位・神経症状・基本動作・歩行・予後予測など、多くの情報から統合・解釈を行うヒントとして、お勧めしたい1冊です。

K RC 学校法人 巨樹の会  
小倉リハビリテーション学院

学生募集

OPEN Campus  
開催中!!

昼間コース	
理学療法学科	80名
作業療法学科	40名
夜間コース	
理学療法学科	40名



お問合せ：小倉リハビリテーション学院  
福岡県北九州市小倉南区葛原東2-2-10  
TEL：093-473-8005



～私たちが編集しています～

編集責任者：佐々木圭太  
(組織部理事 福岡和白リハビリテーション学院)

編集者：吉田 遊子 (九州栄養福祉大学)  
岩松 希美 (製鉄記念八幡病院)  
伊織 信一  
(小倉リハビリテーション学院)

【定期郵送の募集】

「ぴしゃっと」は、県民の皆様健康にまつわる様々な情報を発信しております。定期郵送をご希望の方は、当士会までご連絡ください。

公益社団法人 福岡県理学療法士会  
電話番号 092-433-3620

