



令和7年  
2月号  
No.  
**22**

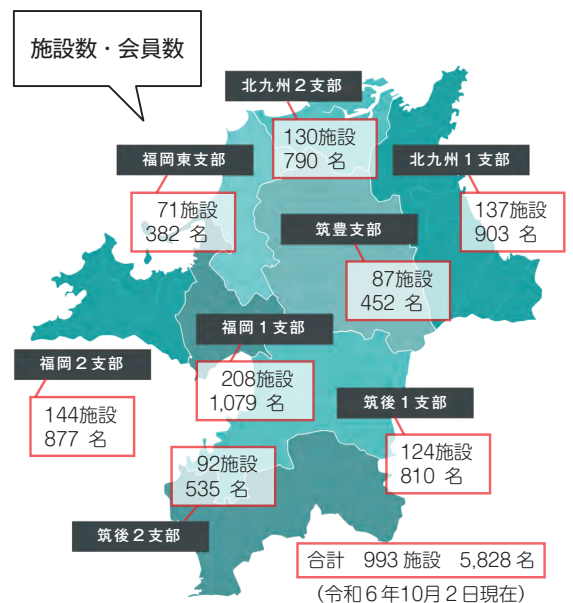
小さな一歩／アクアキッズ／多機能型事業所アクアキッズ

## 公益社団法人 福岡県理学療法士会

### 【巻頭言】

健康で安全に働き続けられることが今、求められています。  
心身ともに健康で働き続けられるための取り組みをされていますか？

巻頭言 .....	1
お仕事紹介 .....	2
福岡ブロックからのお知らせ .....	3
北九州ブロックからのお知らせ .....	4
筑後ブロックからのお知らせ .....	5
職場でできる腰痛体操 .....	6～9
夢を叶える .....	10
第34回福岡県理学療法士学会 .....	11
第2回FIGパルクール世界選手権大会・北九州 活動報告 .....	12
世界理学療法連盟学会2025 .....	13
お知らせ .....	14
おすすめの本 .....	15



# 巻頭言

公益社団法人 福岡県理学療法士会  
会長 西浦 健蔵



**健康で安全に働き続けられることが今、求められています。  
心身ともに健康で働き続けられるための取り組みをされていますか？**

理学療法士は産業保健分野の活動に積極的に取り組んでいます。産業保健とは、労働安全衛生法にのっとり、企業等で働く労働者の労働環境や作業条件、健康状態を把握し、産業医学に基づいて改善する支援を行うことで、労働者が心身ともに健康に働き続けることができ、その結果として生産性を向上させることを目的としています。

我が国では10年間で15～39歳の労働者割合が5%減少し、40歳以上の労働者割合が全体の65%を占めています。業務上災害の発生件数の推移では、様々な対策をしているにも関わらず、50歳以上の労働者において業務上災害が年々増加していることが報告されています。人口の減少に加えて労働者の高齢化が進んでいる我が国において、労働力の確保や生産性の維持・向上は重要な課題になっています。労働力の確保や生産性を保つためにも、個人や組織が普段の仕事のなかで職業病の発生予防に取り組んでいく必要があります。

産業保健の目的の1つに健康障害の予防が挙げられますが、その活動の基本となる考え方として次に示すような3つの管理の視点があります。

## 1. 作業環境管理

温度・湿度(衣服や空調管理)・照明(作業場に適した照度)・作業床面・空間の管理等を行います。

## 2. 作業管理

作業者の能力に適した機器活用・作業姿勢の注意点と対策を行います。

## 3. 健康管理

一般健康診断・予防体操として運動の実施健康状態を把握し、適切な措置や保健指導を実施します。

産業保健分野を担う職種には、産業医、歯科医師、看護職、衛生管理者、社会保険労務士など多くの職種が挙げられます。理学療法士もこれらの職種と連携し、働く人々の健康改善のため、運動指導や生活指導を行う活動機会が増えてきています。

理学療法士は、運動療法によって身体機能を回復させ、疾患や身体機能を詳細に把握し、個々の仕事や能力に応じた業務遂行の可否について助言できる専門家です。私たち理学療法士を活用し、産業保健に取り組んでみてはいかがでしょうか。

表紙写真は第6回フォトコンテストの最優秀賞受賞作品です。  
撮影エピソードはこちらからご覧いただけます。



広報誌「ぴしゃっと」体操集はこちらからご覧いただけます。

## 国際学会での発表を経験した理学療法士

令和健康科学大学 理学療法士 北村 匡大

私は大学教員として主に教育と研究に携わっています。令和元年、スイスで開催されたWorld Confederation for Physical Therapy (世界理学療法連盟、現:World Physiotherapy<sup>※1</sup>)で、「高齢心不全患者のADL<sup>※2</sup>、栄養状態、再入院の関連性」について発表し感じたことをご紹介します。

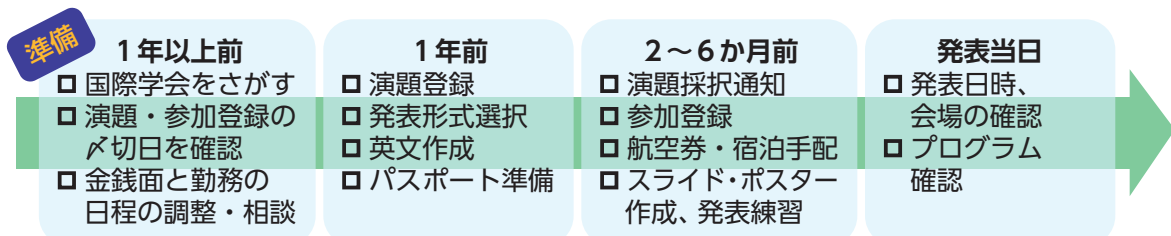
発表のきっかけは、大学院生時代に研究成果を多くの方に伝える重要性を学び、英語での論文執筆や研究発表を経験できたことでした。研究内容を直接伝えられる場として、国際学会での発表は非常に意義があると感じて参加を決めました。

準備では特に「内容を伝える力」が大切と感じました。英語での発表に自信がなかったため、ポスターだけでも伝わるよう丁寧に作成し、質疑応答の準備として、予想される質問に対する回答を作成し、研究室メンバーと予行演習を重ねました。

質疑応答は、聞き取れた単語を手がかりに簡単な英語で返答するギリギリのやりとりでしたが、ポスターを活用しながら対応できたことで聴講者からも肯定的な反応を得られました。「再入院対策にはADLと栄養が重要!!」とシンプルに伝えることの大切さを実感しました。



また、渡航費、宿泊費、参加費など費用面は事前に計画が必要です。私の場合は、所属先に相談して補助を受けることができました。勤務についても調整いただき本当に感謝しています。参加を検討する場合、1年以上前から上司や同僚に相談することをお勧めします。



国際学会での発表経験を通じて、日本の理学療法が世界的に見ても非常に先進的であることを改めて実感しました。特に、高齢化社会と医療問題に対応する日本の取り組みは、多くの国々が直面する課題の解決に向けた貴重な指針となっています。また、異なる文化や背景を持つ参加者と交流することで、視野が広がり、多様な価値観を学ぶことができます。



言葉の壁はあるかもしれませんが、一歩踏み出すことで大きな成長と経験を得ることができます。大切なのは、「自分が何を伝えたいのか」をシンプルに整理し、自分の言葉で発信することです。国際学会での発表は、世界中の理学療法士とつながる絶好の機会です。

令和7年5月には、World Physiotherapyが日本で開催されます。日本開催というチャンスをぜひ活用し、参加してみたいはいかがでしょうか? きっと、貴重な経験になるはずです!!

※1 13ページで詳細を説明します

※2 日常生活活動のこと

## 福岡県理学療法士会 **福岡ブロック** からのお知らせ

### 地域に密着した存在を目指して・・・ (副会長/福岡ブロック長 諫武稔)

いつも福岡県理学療法士会の活動へのご協力誠にありがとうございます。昨年4月からの組織体制の変更に伴い、福岡ブロックとして活動を開始してまもなく11カ月が過ぎようとしております。

手探り状態ではありますが、地域に密着した会員の皆さまに近い存在となり、スピード感を持ったブロック運営を目指し今後も活動を継続してまいります。県民や会員の皆さまにとって有益な存在となるために、皆さまの声に耳を傾け、学術、保健福祉、各種情報提供など様々な活動をおこなってまいります。今後ともよろしくお願いたします。

### 学術研修部 (理事 齊藤貴文)

福岡ブロック研修会が開催されました！

開催日：令和6年12月22日(日)

場 所：福岡天神医療リハビリ専門学校

組織体制がブロック制へと変更されて初めての福岡ブロック研修会を、盛況のうちに終えることができました。本研修会では、従来の内容を一新し、「誰もが活躍できるステージを提供する」をコンセプトに、公募を中心とした多彩な企画で構成しました。次年度以降も新たな企画を検討してまいりますので、会員の皆さまからのアイデアをお待ちしております♪



### 保健福祉部 (理事 岡本伸弘)

今年度の活動総括：

今年度より新体制で福岡ブロック保健福祉部の活動が開始され、地域ケア推進局の自治体委託事業が統合されました。福岡市と糸島市を主な契約先として、地域高齢者の健康増進を目的とした取り組みを展開しています。特に糸島市では、理学療法士の関与により介護保険料の引き下げを達成しました。しかし、活動や関連情報の周知不足が課題となっており、その解決に向けた取り組みを進行中です。また、産業分野や学校保健分野での理学療法士の活躍の場を広げるための準備も進めています。



### 総務・財務部 (理事 沖原優子)

総務・財務部では、主に新人オリエンテーション、管理者研修会を開催しました。新人オリエンテーションは久しぶりの対面開催とし、歓迎の意として参加者特典もご用意いたしました。管理者研修会は3支部合同開催とし、顔の見えるネットワークづくりをコンセプトに開催しています。予算の管理や会員に向けたアンケートなども行っており、今後も福岡ブロックの活性化の下支えを行ってまいります。



# 福岡県理学療法士会 北九州ブロック からのお知らせ

北九州ブロックでは、10月27日(日)にサンリブシティ小倉にて小倉南区健康(口)栄養相談が開催されました。今回はロコモティブシンドロームをテーマとし、立ち上がりテストと2ステップテストの評価を行いました。「片足で立ち上がることは難しい」「このような検査をしてもらえてありがたい」などの声があり、参加者に対してロコモや運動の重要性を伝えることができました。98名の参加があり、大盛況で終わることができました。



今回のイベントには看護師や栄養士、歯科衛生士など多くの専門職が関わっており、多職種との交流も図ることができました。今後もこのようなイベントに参加し、市民の方の介護予防や健康増進に関わっていききたいと思います。

サポートセンター本城 理学療法士 本田真一郎

私は9年間理学療法士として勤務しております。現在は主に心臓リハビリテーションに携わっています。急性期病院という現場で、患者さまの回復を日々サポートしています。臨床現場での経験を活かし、症例報告や臨床研究にも積極的に取り組んでいます。

これらの活動を通してより良いリハビリテーションを提供できるよう、日々研鑽を積んでいます。また、地域への貢献も意識し、研修会の運営委員としても活動してきました。今後も北九州ブロックの取り組みに積極的にに関わり、地域医療の発展に貢献したいと考えています。



筑豊支部 大西悠太郎  
(株式会社麻生 飯塚病院)



私は、病院に勤務しながら大学院に所属し、研究活動に取り組んでいます。今年オーストリアで開催された欧州呼吸器学会(European Respiratory Society)にて研究の成果を報告する機会を得ました。この国際学会では、世界的にも著名な専門家の方々と意見交換を行うことができ、大変有意義な時間を過ごせました。

今後はこの成果を論文として公表し、リハビリテーションの質の向上とエビデンス構築に貢献していきたいと考えています。

左：北九州1支部 池内 智之(霧が丘つだ病院) 右：Martijn A. Spruit 氏(オランダ)

私は臨床経験4年目の理学療法士で、済生会八幡総合病院に勤務しています。当院の「心温まる思いやりの病院」という基本理念のもと、患者さまとご家族の心に寄り添うリハビリテーションを心がけています。これまで、大学病院での卒後研修や学術活動を通して、専門知識と技術を磨いてきました。現在も日々学び続けながら、専門家として成長することを目指しています。当院は令和6年12月に八幡西区則松へ移転しました。新病院でも自己研鑽を続け、患者さまにとって最良のリハビリテーションの提供を目指していきます。



北九州2支部 新川 翔  
(済生会八幡総合病院)

## 【イベント報告】 令和6年12月7日(土) 北九州ブロック研修会開催のご報告



学術部  
杉本 望  
(産業医科大学病院)

私は今年度より北九州ブロックの学術部長を拝命した理学療法士です。12月7日に製鉄記念八幡病院にて北九州ブロック研修会を開催いたしました。本研修会では、臨床に直結するレビュー論文の読み解き方や、近年注目を集める脳卒中関連サルコペニアに関する最新知見を共有しました。また、心臓手術に伴う留意点や疾患病態を掘り下げるセッション、若手療法士による症例報告会も実施し、大変有意義な意見交換ができました。

多彩なプログラムを通じ、現場で活かせる知識と新たな視点を得られる機会となることを今後も目指していきます。



# 福岡県理学療法士会 筑後ブロック からのお知らせ

## 【保健福祉】

保健福祉担当理事 村上 武士 (みずま高邦会病院)

地域包括ケアシステムの円滑な運営を目的に、久留米地区で活動している会員間の情報共有と意見交換を実施しました。地域ケア会議や、身体らくらく講師派遣について、意見交換をおこないました。定期開催していますのでぜひご参加ください。



## 【総務・財務】

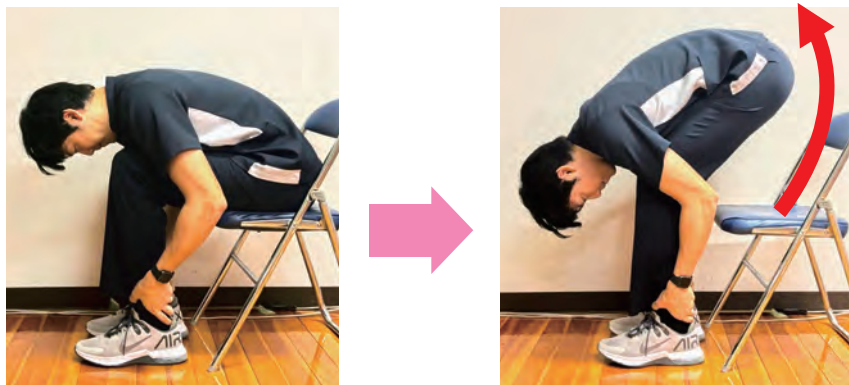
総務・財務担当理事 岩佐 聖彦 (久留米大学医療センター)

### 管理者研修会を開催しました

11月24日(日)に、ブロック管理者交流会を実施いたしました。急性期・回復期・維持期でグループディスカッションを行い、充実した情報交換ができたと思います。次年度も同様の企画を開催したいと思います。

# — デスクワーカー編 — ●●●●●

## A ジャックナイフストレッチ



椅子に座った状態で足首を両手で持ち、そのまま手を離さずにお尻をゆっくりと椅子から浮かせていきましょう。

目安

1回10-20秒程度 3-5セット

## C バランスクッションで“ながら運動”



椅子にバランスクッションを置けば、座るだけで体幹のコアマッスル(深層筋)を刺激できます。転倒に注意しながら、腰を左右に動かしたり、足踏みをしたりしてみましょう。

目安

1回10-20秒程度 3-5セット

# 職場でできる腰痛体操

## A 上半身ストレッチ

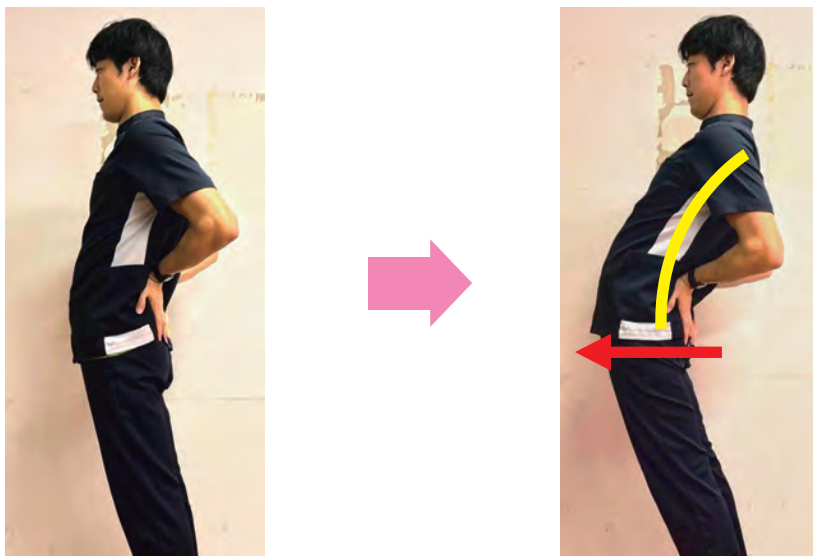


テーブルに手を置き、腕と体幹が地面と平行になるように、伸ばしましょう。

目安

1回10-20秒程度 3-5セット

## A 体幹伸展ストレッチ



あごを引いたまま、お尻に手をあて、背中を後ろに反らせてみましょう。

目安

1回10-20秒程度 3-5セット





# — 立ち仕事編 —



## C 立ったままでできる体幹トレーニング



壁にひじをつき、体幹が反らないよう注意しながら、足を後ろに持ち上げてみましょう。

目安

左右20回 3セット

— デスクワーカー・立ち仕事共通 —

## E 余暇時間に散歩などの有酸素運動をする



1日の活動量をスマートフォンなどで確認してみましょう。  
有酸素運動を行うことで“幸せホルモン”が分泌され、脳科学的にも痛みの緩和作用が得られることが知られています。

目安

軽く汗ばむ程度の運動を1日60分程度

# 職場でできる腰痛体操

## 体操（運動療法）が腰痛対策に役立つ主な理由

腰痛の治療と予防の主役は“運動療法”です。  
 運動療法によって固まった背骨をときほぐし、血流や酸素取り込みなどの機能を回復させることができます。また、背骨周囲の筋肉を強化することは背骨を安定させ、痛みの緩和につながります。ウォーキングをはじめとする全身的な有酸素運動や筋力強化も、“幸せホルモン”として有名なセロトニンの分泌を活発化させることで痛みの緩和をもらいます。  
 ※いずれも、腰痛が強くなる方や股関節に疾患のある方は無理をしないようにしましょう。

## 腰痛体操の『ACEコンセプト』

腰痛体操は以下の3タイプに分類され、それぞれの目的を理解することが重要です。今回はタイプ別に腰痛体操をご紹介します。

**A** lignment



姿勢の適正化：柔軟性の向上、姿勢矯正

**C** ore muscle



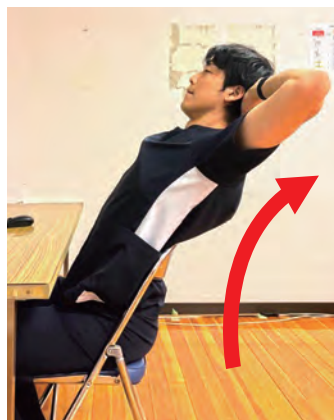
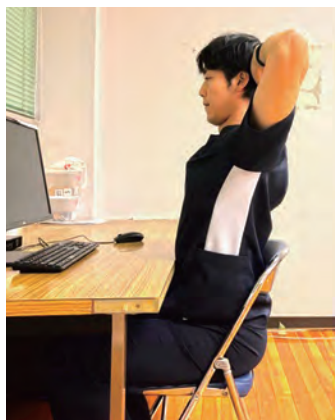
コアマッスル（深層筋）強化：脊椎の安定化

**E** ndogenous activation



幸せホルモン分泌：有酸素運動による気分向上

### A チェストオープン



椅子の背もたれを支点にして、ひじと胸を大きく開き、深呼吸しましょう。

目安

1回20秒程度（3回深呼吸）3-5セット



# 夢を叶える

福岡リハビリテーション病院 理学療法士 吉野 瑛祐

私は福岡リハビリテーション病院に入職して2年目の理学療法士です。福岡国際医療福祉大学を卒業し、入職と同時に国際医療福祉大学大学院の修士課程に進学しました。来年度で3年目ですが、佐賀大学大学院の博士課程に進学予定です。初年度から臨床と研究の両立は大変なことも多くありましたが、やり甲斐を感じることも多く本日まで頑張ることができています。臨床・研究ともにまだまだですが、この記事を読んでいただき、少しでも働きながら大学院の進学に興味を持っていただければ嬉しいです。



まず、私が大学院に進学した理由として、理学療法士が臨床疑問を解明し、患者様に還元できる職業であると感じたこと、キャリア形成していく中で、武器が必要であると思ったことの2点にあります。

1点目の理由について少し格好つけて説明しましたが、単純にそのような生き方をしている先輩が魅力的に見えたことでそうなりたいと感じ、勢いで進学し今に至っているのも事実かもしれません。私の性格上そのくらいがちょうど良かったとも思います。臨床疑問が先行し大学院に行って研究手法を学ぶ決意をした方が多いとは思いますが、私のように憧れから大学院に進学し、考えるよりもまずはやってみるということも夢を叶えるためには大事な要素であるのかなとも感じます。

2点目の理由では、多くの理学療法士の臨床経験が1～30年ほどと幅がある中で、多くの武器を持っていた方が活躍できるのではないかと感じました。臨床において先輩と話をすると凄いなと驚嘆することが多くあり、同じ境遇の方もいらっしゃるのではないかと思います。そんな先輩方を相手に少しでもなりたい像・夢に近づくためには、臨床以外の取り組みにも着手することが必要であると思います。

最後に、やりたいと思えることがあることは幸せです。挑戦する理由がなくてもやってみることが大切だと思いますので読んでいただいた方々に少しでも私の思いが届けば幸いです。



# 第34回福岡県理学療法士学会

## テーマ「イノベーション～未来に紡ぐ理学療法のシンカ～」

### 開催に向けてのご挨拶

今回の学会では、理学療法におけるイノベーションを探求し、未来を創り出すための議論を深めていきたいと考えています。多様化する社会や医療の課題に応じた新しいアプローチを模索し、理学療法の可能性を広げていくために、本学会が新たな知見を共有できる場となることを願っています。

皆さまとお会いできることを楽しみにしております。演題登録やご参加を宜しくお願いいたします。



第34回福岡県理学療法士学会  
大会長 音地 亮

### ●●● プログラムのご紹介 ●●●

#### 大会長講演

イノベーション ～未来に紡ぐ理学療法のシンカ～

講師：音地 亮（北九州市立医療センター）  
座長：第35回福岡県理学療法士学会 大会長予定者

#### 教育講演

股関節疾患に対する理学療法評価と運動療法知見

講師：立石 聡史（産業医科大学若松病院）  
座長：青野 達（いしばし整形外科）

#### 特別講演 I

内部障害領域における急性期からの  
理学療法イノベーション

講師：飯田 有輝（愛知淑徳大学）  
座長：音地 亮（北九州市立医療センター）

#### 特別講演 II

神経障害における再生医療×リハビリテーション  
の可能性

講師：貴宝院 永稔（脳梗塞・脊髄損傷クリニック）  
座長：吉村 恵三（九州中央病院）

#### シンポジウム I

Well-beingな社会に求められる  
理学療法士の深化と真価

講師：野崎 展史（日本理学療法士協会）  
本橋 隆子（聖マリアンナ医科大学）  
松垣 竜太郎（産業医科大学産業生態科学研究所）  
座長：鈴木 裕也（製鉄記念八幡病院）  
泉 清徳（聖マリア病院）

#### シンポジウム II

運動器理学療法のシンカ

講師：荒川 高光（神戸大学大学院保健学研究科）  
河端 将司（北里大学）  
平川 善之（福岡リハビリテーション病院）  
座長：田中 創（福岡整形外科病院）  
永田 茜（産業医科大学若松病院）

#### ランチタイムセミナー I

モバイルヘルスを活用した理学療法イノベーション

講師：内藤 紘一（名古屋女子大学）  
座長：松崎 英章（九州栄養福祉大学）

#### ランチタイムセミナー II

若手PTに聞く  
～臨床と研究を両立するための意識革新～

講師：杉本 望（産業医科大学病院）  
友岡 佑太（福岡整形外科病院）  
吉村 雅史（桜十字福岡病院）  
座長：鳥山 昌起（南川整形外科病院）

※プレコンgress型シンポジウムおよびレセプション(懇親会)の詳細は、学会ホームページをご確認ください。

会  
期

令和7年8月22日(金) 会場：web開催

令和7年8月23日(土) 会場：北九州国際会議場

#### 参加費

福岡県理学療法士会会員	2,000円
日本理学療法士協会会員(福岡県以外)	4,000円
他職種	4,000円
非会員	20,000円
学生	無料



学会HP

※プログラムの一部をアーカイブ配信しますが、アーカイブの視聴のみでは学会参加ポイントは取得できません。必ず公式学会ホームページをご確認ください。

# 理学療法士としてスポーツ選手をサポートしませんか？

## ～第2回FIGパルクール世界選手権大会・北九州 活動報告～

保健福祉部理事 中村 雅隆

スポーツがきっかけで「理学療法士になろうかな…」と思った方は少なくないのではないのでしょうか。スポーツは、プレーをする人にも観戦する人にも感動を与えてくれます。レベルや環境に違いはあっても、スポーツで胸を熱くしたことがある人は多いと思います。それだけ現代日本においてスポーツは身近なものであり、生活の一部になっているといえます。そんなスポーツを応援したりプレーしたりする人々にとって、怪我はできるだけ避けたい事象です。しかし多くのプレーヤーは何かしらの傷害を負った経験があるのではないのでしょうか。理学療法士は、傷害を負ったプレーヤーの応急処置だけでなく、復帰に向けたリハビリテーションや、傷害を予防することなどにも関わることができます。プレーヤーとともに喜びや苦悩を感じることは、スポーツ理学療法の醍醐味であると考えています。

福岡県理学療法士会では、様々なスポーツ現場で理学療法士が活躍できるよう事業を行っています。11月15日(金)～17日(日)には、『第2回FIGパルクール世界選手権大会・北九州』の大会サポートに携わりました。医師や看護師とともに、競技を監視し、必要に応じて応急処置を実施しました。幸い重大事故は発生しませんでした。高い緊張感の中で業務に当たりました。メディカルチームとしての救護対応は延べ30件、救急搬送は6件ありました。また、救護以外にも理学療法士は多数のアイシング対応を行いました。

今回は、パルクール世界選手権大会より福岡県理学療法士会へ出務依頼をいただいたことを契機として、このようなレベルの高い国際大会に携わることができました。今後も依頼があれば積極的に引き受ける予定にしています。



本会会員の皆さまからは、「スポーツに関わるのは難しそう」「自分が行っても邪魔になりそう」「普段スポーツ選手に関わっていないが、どうやってレベルアップすればよいか」という声もいただいています。本会としましては、これらの声にお応えできるよう教育的な事業の拡大に取り組んでいきます。今後も、スポーツ事業、およびスポーツに関わる理学療法士の数を増やし、知識や技術の向上を図ることで、社会的認知度や職域の拡大に繋がりたいと考えています。現在の事業は大会サポートが主となっていますが、今後は傷害予防や運動指導に関わる事業も実施していきます。引き続き皆さまのご協力をお願いいたします。



写真提供：北九州市

# 世界理学療法 連盟学会 2025

開催時期：  
5月29日～31日  
会場：  
東京国際フォーラム

 World  
Physiotherapy  
Congress 2025

TOKYO | 東京



29-31  
May  
2025

世界理学療法連盟学会は、世界中から理学療法士が集まり、理学療法に関する学術的・専門的な講演や発表を行う、国際的な学会です。

スピーカーやパネリストのディスカッションを聞くもの、意見交換をするもの、Idobata(井戸端)セッションなど、小グループでネットワーキングができるもの、ヨガやエクササイズなどの実際に体を動かすプログラムなど、この学会にしかない大小様々な形式のセッションが行われます。最大1,500のポスター発表も予定されています。

オープニング・セッション



ディスカッション・セッション



e-ポスター発表



企業展示



Advance  
事前登録割引は  
4月24日まで

Advance up to 24 April 2025	
3 day	1 day
¥105,000	¥40,000

※写真は2023年の世界理学療法連盟学会 in ドバイのもの

主催：World Physiotherapy

5月31日～6月1日  
日本理学療法学会 学術研修大会を連続開催！

学会公式HP



JPTA会員専用参加登録ページ



# 一入会・復会のご案内

日本理学療法士協会  
福岡県理学療法士会



入会はこちら



復会はこちら

未入会の方や休会中の方がいらっしゃいましたら  
ぜひお声かけください

福岡県理学療法士会  
福岡理学ナビ  
**公式アプリ**  
おかげで4500ダウンロード  
ダウンロードはこちら ▶



▲公式アプリ

福岡県理学療法士会  
**LINE**  
友だち募集中。  
最新情報をお届けします



▲LINE



## 国際医療福祉大学大学院

INTERNATIONAL UNIVERSITY OF HEALTH AND WELFARE GRADUATE SCHOOL

福岡キャンパス(福岡県福岡市)

大川キャンパス(福岡県大川市)

### 医療福祉学研究所

修士課程

#### 保健医療学専攻

理学療法学分野／作業療法学分野／言語聴覚分野／リハビリテーション学分野／  
医療福祉教育・管理分野／福祉支援工学分野 など

博士課程

#### 保健医療学専攻

理学療法学分野／作業療法学分野／言語聴覚分野／リハビリテーション学分野／  
医療福祉教育・管理分野／福祉支援工学分野 など

主な講師陣

- 理学療法学分野 久保晃教授 ● 言語聴覚分野 深浦順一特任教授
- 作業療法学分野 谷口敏道教授 ● 医療福祉教育・管理分野 堀本ゆかり教授
- 福祉支援工学分野 山本澄子教授

- ◆ 多くの授業を平日夕方以降と土曜日に開講
- ◆ 福岡・大川・大田原・成田・東京赤坂・小田原・熱海に7つのキャンパスを設置
- ◆ 医療福祉における第一人者の講義を自宅などどこからでもインターネット環境があれば受講できるe-ラーニングや、Teamsを使った授業の充実

修士課程

修了者数

(平成12年度～令和5年度)

保健医療学専攻 2,928名  
・理学療法学分野 788名

博士課程

(平成15年度～令和5年度)

保健医療学専攻 467名  
・理学療法学分野 138名

お問い合わせ・資料請求先

### 国際医療福祉大学大学院

<https://www.iuhw.ac.jp/daigakuin/faculty/kyushu/>

福岡キャンパス

〒814-0001  
福岡市早良区百道浜2-4-16  
TEL 092-407-0434  
E-mail fukucamp@iuhw.ac.jp

大川キャンパス

〒831-8501  
福岡県大川市榎津 137-1  
TEL 0944-89-2018  
E-mail oocamp@iuhw.ac.jp



📷  
最優秀賞  
賞金 **5** 万円授与  
「ぴしゃっと!スマイル!」  
フォトコンテスト  
[年2回開催]  
福岡県理学療法士会広報部



過去の受賞作品はこちら

## 理学療法士が選ぶ

おすすめの  
本はこれだ!!



会員より、おすすめの本をご紹介します、皆さまに紹介していくコーナーです。

紹介者：switch physio 多々良 大輔

本の題名：急性腰痛と危険因子ガイド

著者：ニュージーランド事故補償公団(編)  
長谷川淳史(翻訳)

紹介理由：腰痛への対応を学ぶ際、治療・施術の技術よりも、まず正しい治療の方向性を見極めることが何より重要です。近年の研究では、腰痛発生から3週間以内にガイドラインに沿わない介入を行うと、慢性腰痛に移行するリスクが高まることが報告されています。本書は古いながらも、分かりやすい表現で腰痛診療の基礎をまとめており、基本を学ぶための入門書としてお勧めです。

医療の未来を担う  
理学療法  
の専門教育

高等教育の修学支援新制度  
無償化対象校

学校法人 国際志学園  
**九州医療スポーツ専門学校**  
〒802-0077 福岡県北九州市小倉北区馬借1丁目1-2

## 理学療法士になるには？

理学療法士は厚生労働大臣より免許を受ける国家資格です。資格取得のためには、厚生労働省・文部科学省の定める養成校を卒業して国家試験の受験資格を取得し、国家試験に合格する必要があります。

養成校には大学、短期大学(3年制)、専修学校(4年制もしくは3年制)があり、それぞれに特色があります。福岡県内にも養成校が現在15校ありますので、理学療法士に興味のある方は自分に合った養成校を探してみてください。

### 県内養成学校一覧



詳細は  
QRコードから



### ～私たちが編集しています～

編集責任者：佐々木 圭太  
(広報担当理事 学校法人 巨樹の会)

編集部長：岩松 希美 (製鉄記念八幡病院)  
伊織 信一 (小倉リハビリテーション学院)  
白井 裕太  
(白十字リハビリテーション病院)

